

図 郭 数	6
農業用ため池数	36
防災重点農業用	21
その他農業用	15

# 福岡県 農業用ため池 位置図

桂川町 A1

1:10,000



● 防災重点農業用ため池  
● その他農業用ため池  
- - - 行政界

NO	コード番号	名称	総貯水量 (千m <sup>3</sup> )	堤高 (m)	堤頂長 (m)
(1)	404210010	内浦溜池	15.0	5.3	57.0
(2)	404210031	中三尾ため池	3.0	5.1	40.0

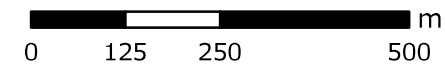


令和3年3月 水土里ネット福岡作成

「この地図は、国土地理院長の承認を得て、同院発行の電子地形図25000を複製したものである。(承認番号 令元情複、第537号)」

【連絡先】

桂川町 産業振興課 TEL : 0948-65-1106



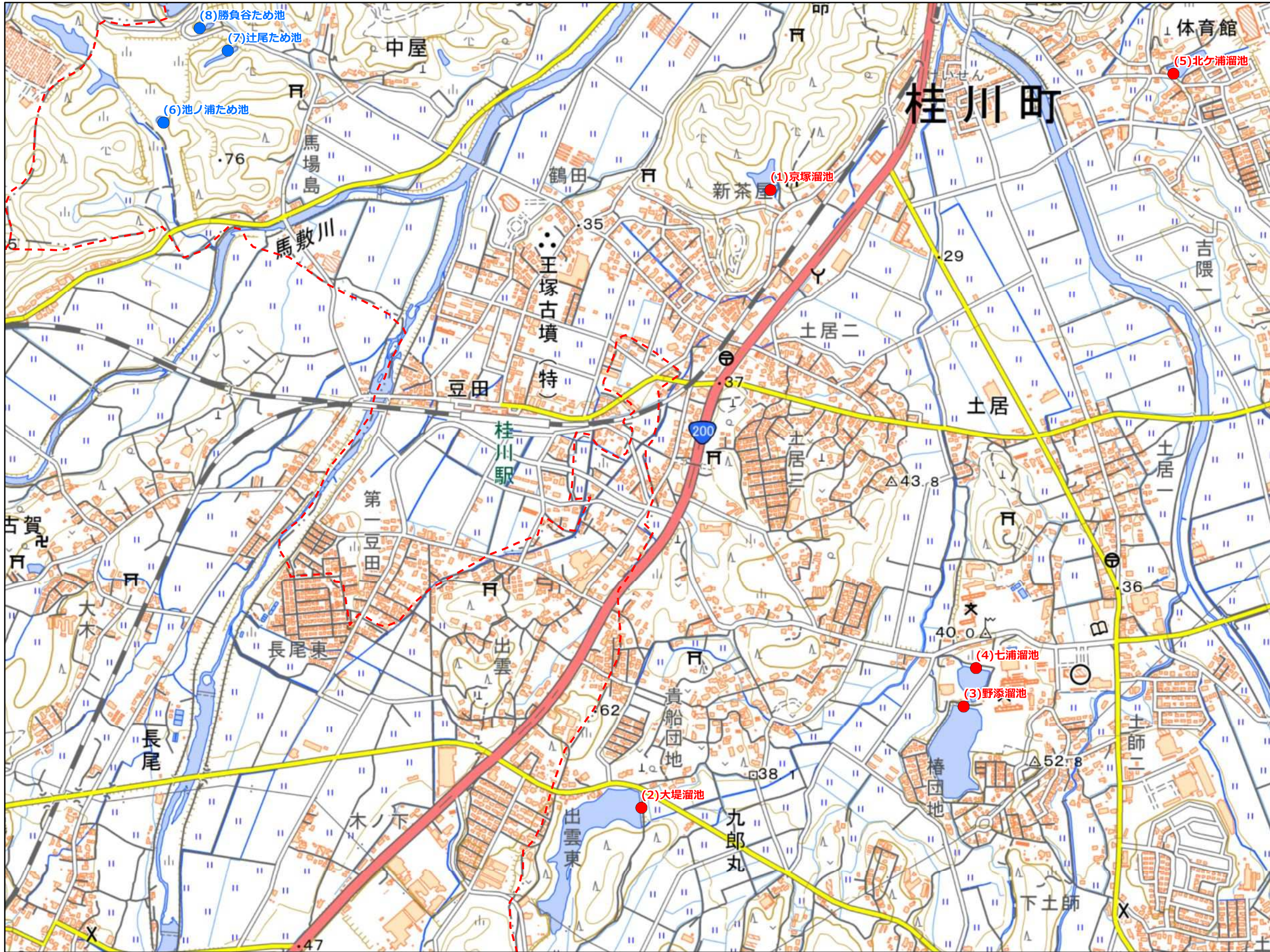
# 福岡県 農業用ため池 位置図

桂川町 B1

1:10,000



- 防災重点農業用ため池
- その他農業用ため池
- - - 行政界



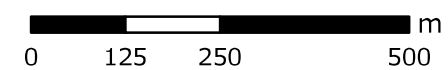
NO	コード番号	名称	総貯水量 (千m3)	堤高 (m)	堤頂長 (m)
(1)	404210011	京塚溜池	10.0	4.6	54.0
(2)	404210015	大堤溜池	40.0	5.2	89.0
(3)	404210018	野添溜池	51.0	5.7	202.0
(4)	404210019	七浦溜池	12.0	6.9	81.0
(5)	404210030	北ヶ浦溜池	2.0	2.5	46.0
(6)	404210041	池ノ浦ため池	1.0	3.0	25.0
(7)	404210042	辻尾ため池	1.0	3.5	30.0
(8)	404210043	勝負谷ため池	0.5	3.0	25.0

令和3年3月 水土里ネット福岡作成

「この地図は、国土地理院長の承認を得て、同院発行の電子地形図25000を複製したものである。(承認番号 令元情復、第537号)」

【連絡先】

桂川町 産業振興課 TEL : 0948-65-1106



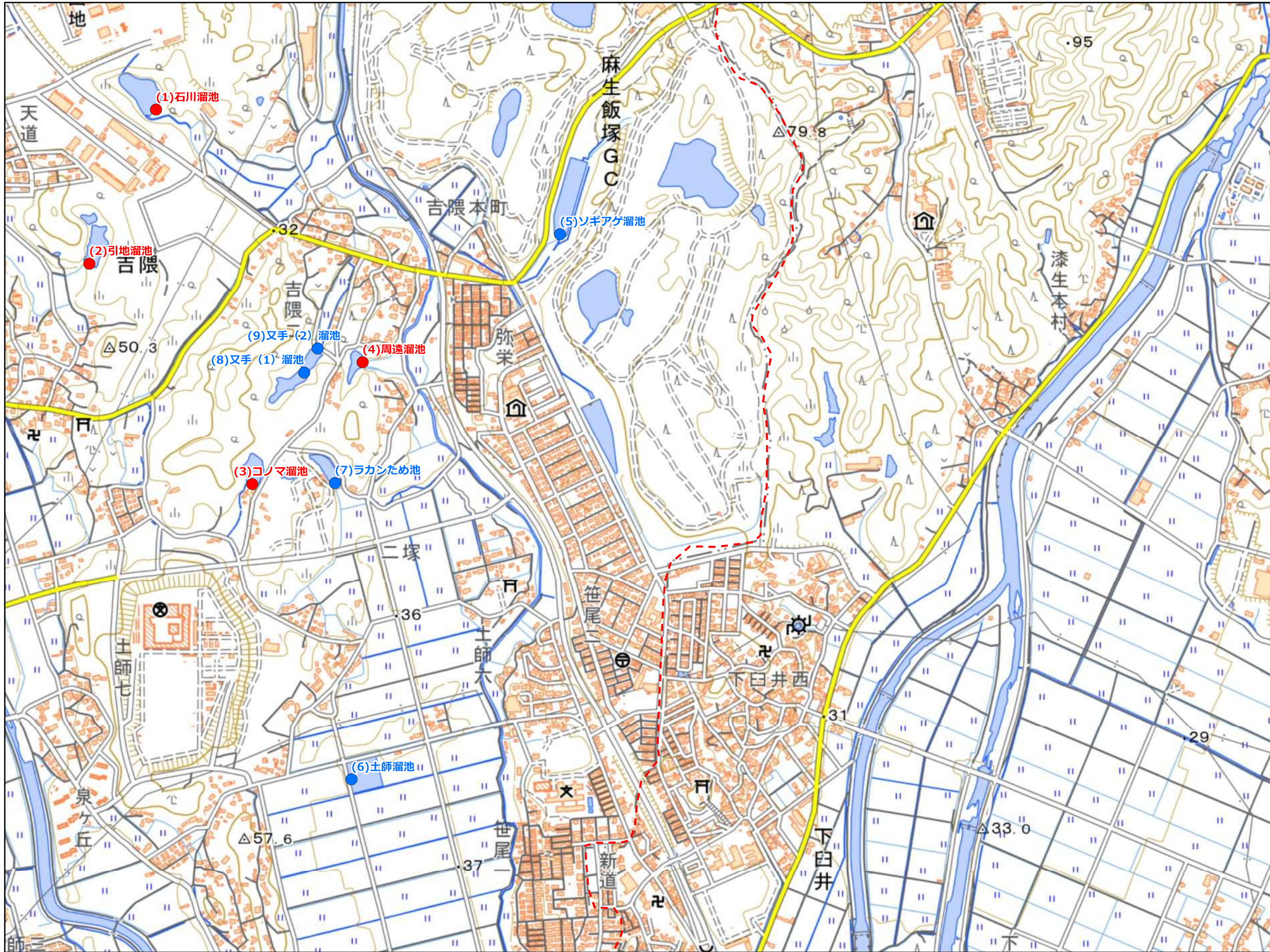
# 福岡県 農業用ため池 位置図

桂川町 B2

1:10,000



- 防災重点農業用ため池
- その他農業用ため池
- - - 行政界



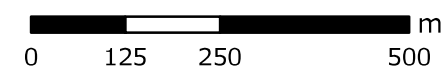
NO	コード番号	名称	総貯水量 (千m3)	堤高 (m)	堤頂長 (m)
(1)	404210008	石川溜池	15.0	6.9	62.0
(2)	404210009	引地溜池	10.0	4.2	41.0
(3)	404210025	コノマ溜池	4.0	3.0	22.0
(4)	404210029	周遠溜池	2.8	4.0	61.0
(5)	404210007	ソギアゲ溜池	21.0	3.0	3.0
(6)	404210020	土師溜池	23.0	4.1	4.0
(7)	404210026	ラカンため池	3.0	4.5	33.0
(8)	404210027	又手(1)溜池	2.5	3.8	42.0
(9)	404210028	又手(2)溜池	2.3	4.0	32.0

令和3年3月  
水土里ネット福岡作成

「この地図は、国土地理院長の承認を得て、同院発行の電子地形図25000を複製したものである。(承認番号 令行情複、第537号)」

【連絡先】

桂川町 産業振興課 TEL : 0948-65-1106



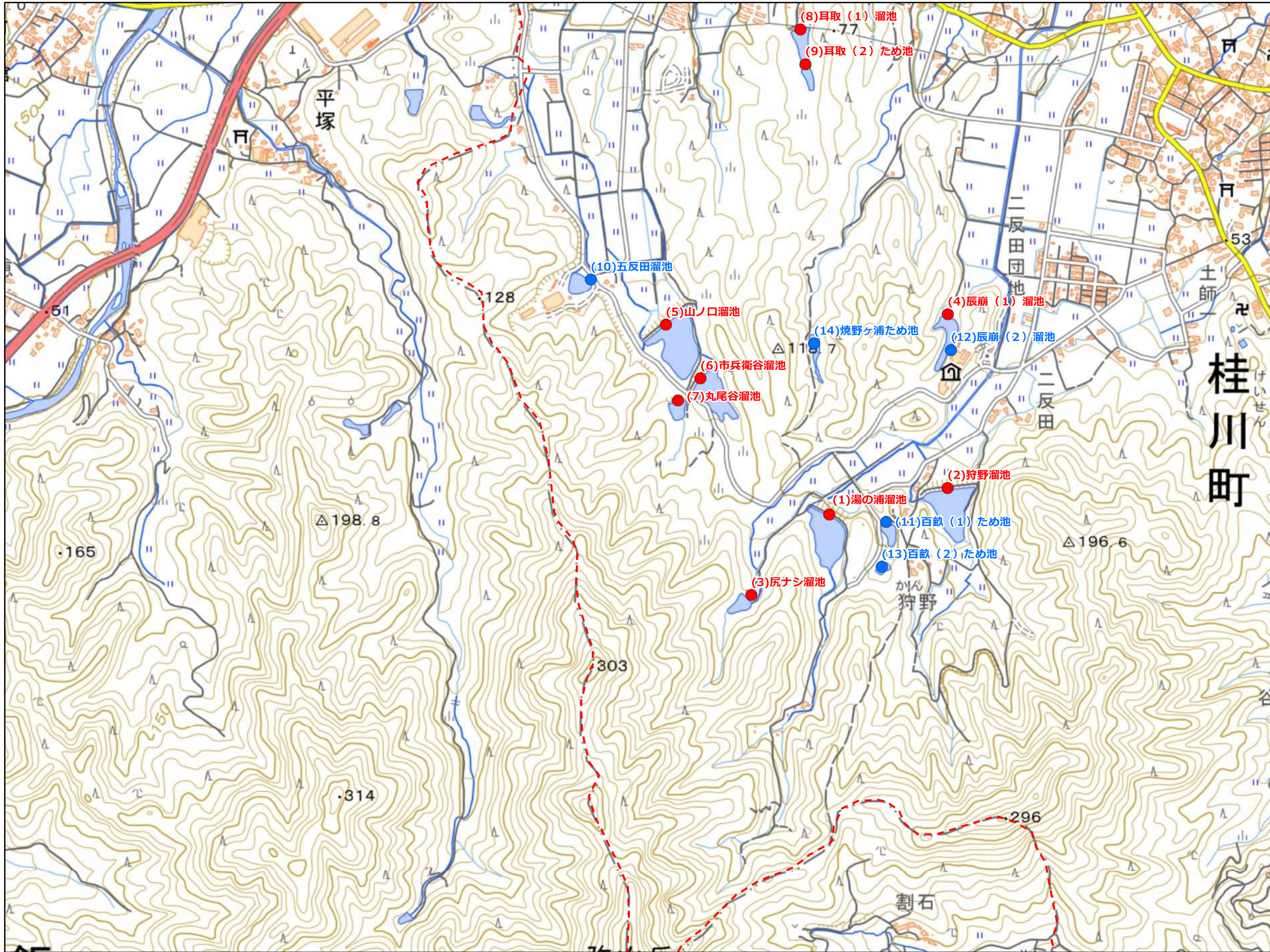
# 福岡県 農業用ため池 位置図

桂川町 C1

1:10,000



- 防災重点農業用ため池
- その他農業用ため池
- - - 行政界



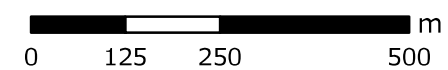
NO	コード番号	名称	総貯水量 (千m3)	堤高 (m)	堤頂長 (m)
(1)	404210002	湯の浦溜池	46.0	12.4	107.0
(2)	404210003	狩野溜池	39.0	10.3	152.0
(3)	404210004	尻ナシ溜池	5.0	11.3	50.0
(4)	404210005	辰崩(1)溜池	13.0	9.3	47.0
(5)	404210012	山ノ口溜池	36.0	10.4	164.0
(6)	404210013	市兵衛谷溜池	11.0	8.1	104.0
(7)	404210014	丸尾谷溜池	9.0	7.6	55.0
(8)	404210017	耳取(1)溜池	10.0	5.4	50.0
(9)	404210036	耳取(2)ため池	2.0	2.9	29.0
(10)	404210016	五反田溜池	7.0	6.7	65.0
(11)	404210021	百畝(1)ため池	4.0	2.3	48.0
(12)	404210037	辰崩(2)溜池	7.0	4.5	28.0
(13)	404210038	百畝(2)ため池	2.0	3.5	28.0
(14)	404210039	焼野ヶ浦ため池	4.0	3.0	25.0

令和3年3月 水土里ネット福岡作成

「この地図は、国土地理院長の承認を得て、同院発行の電子地形図25000を複製したものである。(承認番号 令元情復、第537号)」

【連絡先】

桂川町 産業振興課 TEL : 0948-65-1106



# 福岡県 農業用ため池 位置図

桂川町 C2

1:10,000



<span style="color: red;">●</span>	防災重点農業用ため池
<span style="color: blue;">●</span>	その他農業用ため池
- - -	行政界

NO	コード番号	名称	総貯水量 (千m <sup>3</sup> )	堤高 (m)	堤頂長 (m)
(1)	404210040	寺家ノ浦ため池	4.0	3.0	47.2

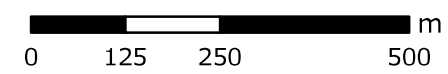


令和3年3月 水土里ネット福岡作成

【連絡先】

「この地図は、国土地理院長の承認を得て、同院発行の電子地形図25000を複製したものである。(承認番号 令元情複、第537号)」

桂川町 産業振興課 TEL : 0948-65-1106



# 福岡県 農業用ため池 位置図

桂川町 D1

1:10,000

● 防災重点農業用ため池  
● その他農業用ため池  
--- 行政界



NO	コード番号	名称	総貯水量 (千m <sup>3</sup> )	堤高 (m)	堤頂長 (m)
(1)	404210001	日の岡溜池	200.0	25.5	145.0
(2)	404210035	千代ヶ浦ため池	180.0	26.1	109.0

令和3年3月 水土里ネット福岡作成

「この地図は、国土地理院長の承認を得て、同院発行の電子地形図25000を複製したものである。(承認番号 令元情複、第537号)」

【連絡先】

桂川町 産業振興課 TEL : 0948-65-1106

